

Het Zeepe en Verklikkerduinen

Gebiedsinformatie

- Gebiedsnaam: Het Zeepe en Verklikkerduinen
- Gebiedsnummer: ZL3
- Oppervlakte: 1455 ha.
- Provincie(s): Zeeland
- Gemeente(n): Schouwen-Duiveland

Aardkundige identiteit

- Genese:

De aanvoer van zand door de zee heeft in eerste instantie strandwallen gevormd. Deze strandwallen zijn aan elkaar en hoger gegroeid. Daarna is zandtransport door de wind op gang gekomen en zijn de Oude Duinen ontstaan. Op deze ondergrond heeft zich een duingebied ontwikkeld met een complexe morfologie waarbij processen van verstuiwing en afkalving een grote rol speelden en spelen.

- Vormen en patronen:

Grote verscheidenheid aan patronen en vormen. De duinen in het westen zijn relatief laag met uitblazingsvlakten en duinkopjes. Hier vindt kustafslag plaats. Landinwaarts ligt een gesloten en hoge duinreeks (tot 30 meter boven NAP) met loopduinen, paraboolduinen, kopjesduinen en kamduinen. Hier vindt in de niet beboste delen verstuiwing plaats (Meeuwenduinen) waarbij secundaire processen hebben geleid tot de ontwikkeling van microparaboolstructuren. Naar het noordwesten ligt een afgesnoerde duinvallei met een zeereep en een aangroeiende strandvlakte. In dit duingebied is een grote verscheidenheid aan gestabiliseerde en actieve duinvormen aanwezig.

- Aardkundige waarde:

De actieve processen van verstuiwing en afkalving spelen een belangrijke rol in dit zeer gevarieerde hoge duingebied en zijn zeldzaam in Nederland.

- Ouderdom:

Holoceen.

- Huidige processen:

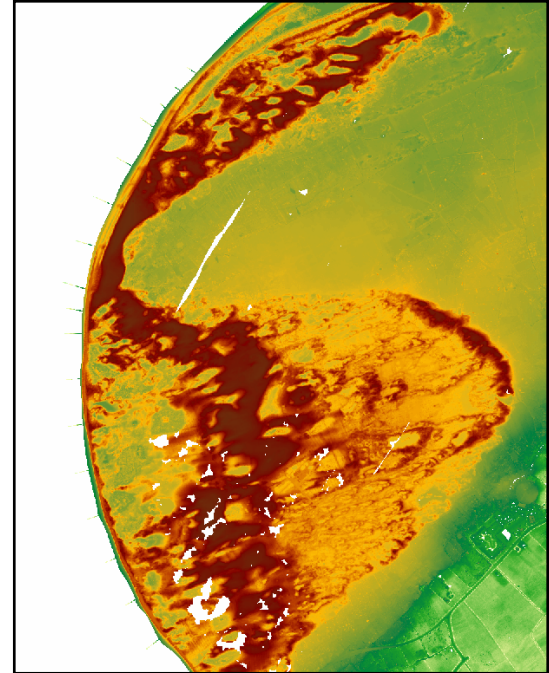
Verstuiwing en afkalving.

- Relatie met bodem, geologie, geohydrologie:

Vaaggronden vormen het dominante bodemtype. Het duingebied werkt in geohydrologische zin als een infiltratiegebied.

- Relatie met andere landschappelijke waarden:

Open en gesloten landschappen wisselen elkaar af onder invloed van bos en reliëf. De invloed van de mens is beperkt geweest in dit gebied. Het duingebied vormt de natuurlijke bescherming tegen de zee.



Inventarisatie van beleidskansen

- Gebruik en eigendom:

Landgebruik	Kustduinen en bos
Eigendom Staatsbosbeheer	30-40%
Eigendom Natuurmonumenten	10-20%
Eigendom Provinciaal Landschap	Nee
Overige eigendomssituaties	Domeinen
Status Nationaal Park	Nee
Status Provinciaal monument	Nee

- Beleidscategorieën:

Overlap met netto EHS	80-90%
Overlap met Gebieden Behoud en Herstel	Nee
Overlap met Nationaal LandschapsPatroon	80-90%
Overlap met GEA-gebieden	100%
Overlap met Waardevolle Cultuur Landschappen	Nee
Overlap met Belvedere – Cultuurhistorie	>90%
Overlap met Unesco-gebieden	Nee